

Beitrittserklärung

Ich/wir erklären hiermit meinen/unseren Beitritt zum Förderverein e.V. Offene Hilfen gGmbH

Vorname

Nachname

Straße

PLZ, Wohnort

€

festgesetzter Jahresbeitrag
(Mindestbetrag 25,00 €)

Geldinstitut

IBAN

Abbuchungsermächtigung

Ich/wir ermächtigen den Förderverein Offenen Hilfen gGmbH bis auf Widerruf den Jahresbeitrag in oben angegebener Höhe abbuchen zu dürfen.

Datum

Unterschrift Kontoinhaber*in

Trotz öffentlicher Mittel ist der soziale Bereich unterfinanziert und auf freiwillige Unterstützung angewiesen. Helfen Sie mit, damit im Stadt- und Landkreis Heilbronn jeder Mensch mit Behinderung und seine/ihre Angehörigen die gleichen Chancen haben. Erzählen Sie anderen von unserem Verein, damit wir für anstehende Aufgaben genügend Mitglieder und Geld haben.

Selbstverständlich können Sie Ihren Beitrag von der Steuer absetzen, da wir als gemeinnützig und mildtätig anerkannt sind.

Sollten Sie noch Fragen haben, wenden Sie sich gerne an uns oder an die Offenen Hilfen Heilbronn.

Vorsitzende des Fördervereins

Susanne Bay

Jägerhausstr. 144

74074 Heilbronn

Tel. 07131 173926

foerderverein@oh-heilbronn.de

Bankverbindung

Kreissparkasse Heilbronn

IBAN: DE49 6205 0000 0000 0333 90

BIC: HEISDE66XXX (Heilbronn, Neckar)

Offene Hilfen gGmbH

Keplerstraße 5

74072 Heilbronn

Tel. 07131 58222-0

kontakt@oh-heilbronn.de

www.oh-heilbronn.de



Das WIR braucht SIE!



Förderverein e.V.

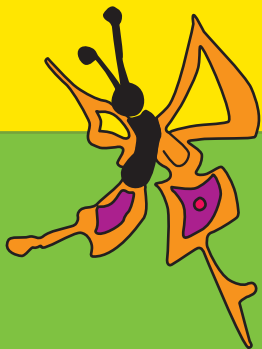
seit 1995

Wir brauchen Ihre Unterstützung

Seit 1995 tragen wir mit persönlichem Einsatz und mit Spendengeldern zur Arbeit der Offenen Hilfen gGmbH bei. Die oh! bietet verschiedene Angebote für Menschen mit geistiger Behinderung und deren Familien im Stadt- und Landkreis Heilbronn an.

Damit wir die Arbeit der Offenen Hilfen Heilbronn fördern können benötigen wir Ihre Unterstützung:

- **Durch Ihren Mitgliedsbeitrag oder**
- **Ihre Einzelspende**



3 Gute Gründe

Mit Ihrem Beitrag ermöglichen Sie die:

Teilnahme für alle

Niemand wird aus finanziellen Gründen ausgeschlossen.

Entlastung von Familien

Auch wirtschaftlich schwache Familien können Angebote wahrnehmen.

Erweiterung der Angebote

Notwendige Anschaffungen werden bezuschusst – z.B. ein Rollstuhlbus, Zelte für Sommerfreizeiten, etc.

Werden Sie Mitglied

Unterstützen Sie uns mit Ihrem Beitrag. Füllen Sie die Beitrittserklärung aus, dann einfach in ein Kuvert damit und ab zur Post.

Oder bringen Sie sie direkt mit in das Büro der Offenen Hilfe.



Für Ihr Engagement bedanken wir uns ganz herzlich!

Förderverein e.V. Offene Hilfen
gemeinnützige GmbH
c/o Susanne Bay
Jägerhausstr. 144
74074 Heilbronn

